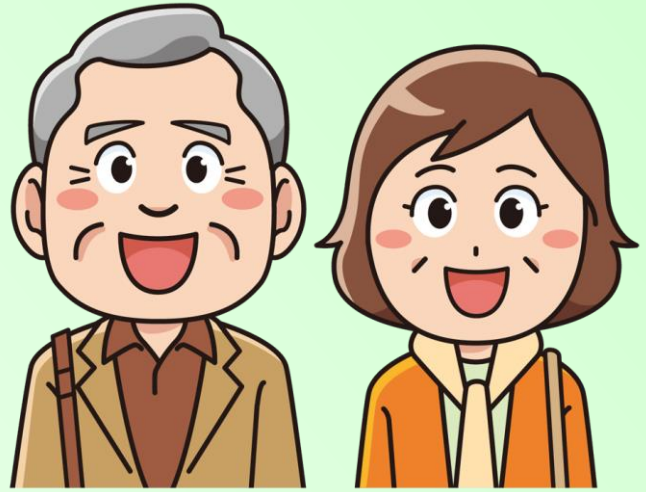


とうしゅん

退職金専用商品

ゆめパック 円熟

セカンドライフの
ゆめを応援します。



対象期間

2021年4月1日(木)
～2022年3月31日(木)

期間中に、プラン対象の定期預金をお申し込めば

年金・給与受取り実績がない場合

年金・給与受取り実績がある場合、または
当金庫にて年金受取りをご指定の場合 ※注1

取扱金利
6ヶ月

年 **0.20%**

[税引き後0.1593%]

取扱金利
6ヶ月

年 **0.35%**

※注1 「年金受取指定予約カード」のご記入が必要となります。

[税引き後0.2788%]

2021年4月1日現在

商品名 「ゆめパック(円熟)」

対象商品 6ヶ月スーパー定期預金・大口定期預金

上記取扱金利は当初の期間のみの適用となり、
その後は満期時点の定期預金の店頭表示金利となります。

「ゆめパック(円熟)」について

新規で定期預金のみのお申込みとなります。

[ご利用にあたり、注意すべき事項]

お預入れ金額につきましては、50万円以上
退職一時金受取額(税引控除前)を上限といたします。

【定期預金について】

- お預入れは、個人のお客様でご本人名義に限らせていただきます。
- 退職後1年以内の方で、退職金の金額が確認できる資料として、退職金の源泉徴収票または振込口座の写しの提出が必要となります。
- 取扱金利は当初6ヶ月のみ適用となります。満期日に当初お預入れ時と同じ期間で自動的に継続します。
(継続を希望されない場合はお手続きが必要となります。)自動継続後は上記取扱金利とは異なり、満期日時点の店頭表示金利が適用されます。
また金利環境の変化等により適用する金利が変更されることがあります。
- 満期日前に解約する場合は、解約日における普通預金利率および預入日から解約日の前日までの日数により計算した期限前解約利息とともに支払います。
- 預金保険制度の対象となる預金です。
※2013年1月1日～2037年12月31日の受け取る利息には、復興特別所得税が上乘せされ、20.315%(国税15.315%、地方税5%)の税金がかかります。
(但し、マル優をご利用の場合は除きます。)

「注意」

店頭にて説明書をご用意しております。詳しくは当金庫の本支店窓口または担当者までお問い合わせください。



あなたと街のパートナー
東春信用金庫

<http://www.toshun.co.jp>

とうしゅん

