

とうしゅんの

お子様の「がんばる」をしっかりサポート!

教育資金プラン

ご融資期間16年以内

(元金返済据置期間は卒業予定月まで)

ご融資利率

保証料を含めた
ご融資利率と
なっています

年 **2.90%** ~
4.00% (固定金利)

(基準金利 年3.40%~4.50%)

※お取引内容により異なります。

※ご融資利率は「子育て支援ローン金利」を利用した場合の利率です。

担保・保証人不要

保証会社の保証付

ご融資金額

最高
1,000万円

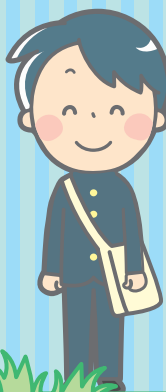
子育て家庭優待対象商品

「子育て支援ローン金利」取扱中

2021年4月1日現在 ※適用金利は金利動向により変更させていただく場合がございます。

ご融資利率より

年 **0.5%**



ご利用いただける方

保証会社の保証が受けられる次の方

- 満20歳以上の方
- 申込本人ならびに申込人の子弟・孫・被扶養親族が就学する場合
- 安定継続した収入のある方
- 年金受給中の方で、当庫で年金受取口座・受取実績がある方はご利用いただけます

※詳しくは窓口までお問い合わせください

お使いみち

幼稚園から大学、大学院(法科大学院含む)、専修学校、各種学校(予備校・専門学校含む)などの学校納付金(入学金・授業料・設備費など就学に必要な資金)、留学費用、教育ローンの借換え

ご融資期間

16年以内(元金返済据置期間は卒業予定月まで)

ご返済方法

毎月元金または元利均等分割返済(借入元金の50%以内についてはボーナス返済併用も可能です)

保証会社

(一社)しんきん保証基金

保証人・担保 不要

※保証会社の審査結果によっては、ご希望に沿えない場合もございますので、ご了承ください。
※詳しくは担当者または窓口までお問い合わせください。