



## 主要な業務の内容

- **貸出業務**
  - **貸付**  
手形貸付、証書貸付および当座貸越を取扱っております。
  - **手形の割引**  
商業手形の割引を取扱っております。
  - **預金業務**  
当座預金、普通預金、貯蓄預金、通知預金、定期預金、定期積金、納税準備預金、別段預金を取扱っております。
  - **有価証券投資業務**  
預金の支払準備および資金運用のため国債、地方債、社債、株式、その他の証券に投資しております。
  - **内国為替業務**  
送金為替、当座振込および代金取立等を取扱っております。
- **附帯業務**
  - **代理業務**  
・日本銀行歳入代理店  
・地方公共団体の公金取扱業務  
・株式会社 日本政策金融公庫等の代理貸付業務  
・株式払込金の受入代理業務
  - **保護預りおよび貸金庫業務**
  - **有価証券の貸付**
  - **債務の保証または手形の引受**
  - **公共債の引受**
  - **国債および投資信託の窓口販売**
  - **保険の窓口販売**
  - **電子債権記録業に係る業務**

## 役員状況

(2020年6月末現在)

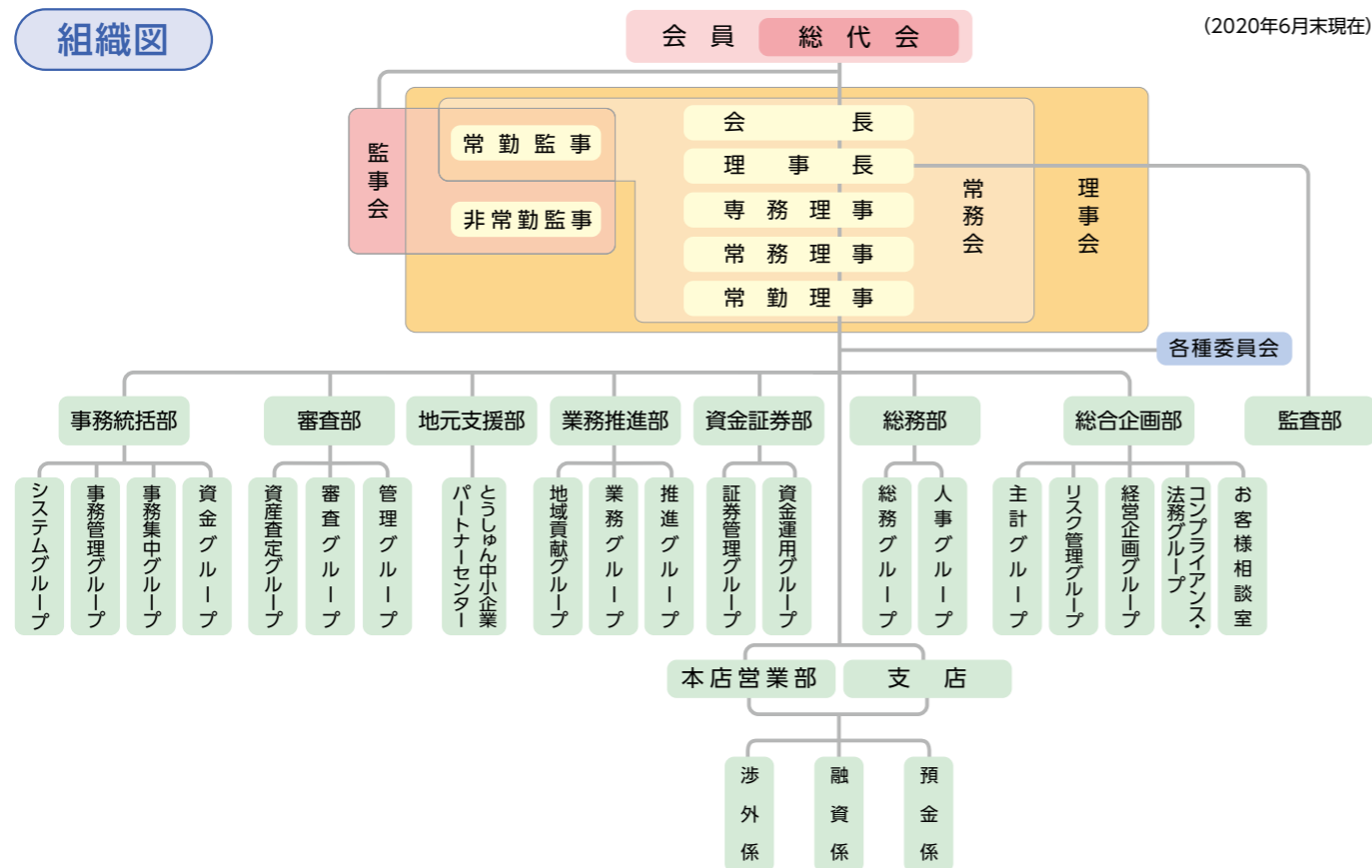
理事長 (代表理事)	鈴木 義久		理事	松浦 秀生	業務推進部長 地元支援部長
専務理事 (代表理事)	鈴木 弘二	業務推進部担当 資金証券部担当	常勤監事	原田 和幸	
常務理事	神 孝	総務部長 総合企画部担当	監事	中野 弘文	非常勤
理事	小池 元裕	審査部長 事務統括部担当	監事	浅野 良裕	非常勤(員外)
理事	鈴木 尚己	監査部長			

※理事 鈴木尚己は、信用金庫業界の「総代会の機能向上策等に関する業界申し合せ」に基づく職員外理事です。  
監事 浅野良裕は、信用金庫法第32条第5項に定める員外監事です。

## 会計監査人の名称

有限責任 あずさ監査法人

## 組織図



## 新型コロナウイルス感染症の影響により 資金繰りやローンの返済等でお困りの皆さまへ

この度、新型コロナウイルス感染症の発生により影響を受けた皆さま方に心よりお見舞い申し上げます。  
当金庫では、お客様の健康・安全を最優先に感染拡大防止に向けて取り組むとともに、安定した金融サービスの維持に努めております。

新型コロナウイルスの感染拡大により、影響を受けておられる事業者さま、個人のお客さまへの支援体制を整備しておりますので、ご遠慮なくご相談ください。

### ●ご相談窓口

事業性融資、住宅ローンなど、あらゆる必要資金についてのご相談に対応いたします。返済猶予を含め、返済条件の変更等についても、ご遠慮なくご相談ください。また、担当者による訪問でのご相談も承っておりますので、お気軽にご連絡ください。

### 平日ご相談窓口

	開催店舗	電話番号	受付時間
小牧市	本店営業部	☎(0568)72-2188	9:00~15:00 但し、下記3店舗につきましては、下記3店舗につきましても、休業実施のため11:30~12:30は窓口の営業を休止しております。
	味岡支店	☎(0568)77-1311	
	篠岡支店	☎(0568)79-8108	
	小牧西支店	☎(0568)75-4131	
	市之久田支店	☎(0568)76-7181	
	桃花台支店	☎(0568)78-1241	
春日井市	高蔵寺支店	☎(0568)51-2551	・篠岡支店 ・名古屋支店 ・江南支店
	勝川支店	☎(0568)31-3151	
	春日井支店	☎(0568)81-4148	
	坂下支店	☎(0568)88-0345	
	味美支店	☎(0568)31-3111	
	朝宮支店	☎(0568)33-2611	
名古屋市	六軒屋支店	☎(0568)82-1315	
	守山支店	☎(052)793-5151	
	志段味支店	☎(052)736-0239	
	名古屋支店	☎(052)751-8161	
尾張旭市	旭支店	☎(0561)53-1121	
	江南市	江南支店	

### 休日ご相談窓口

	開催店舗	電話番号	受付時間
小牧市	味岡支店	☎(0568)77-1311	毎週日曜日 9:00~17:00
	桃花台支店	☎(0568)78-1241	第1・3日曜日 9:00~17:00



### 相談会の開催

無料個別相談会も開催しておりますので、ぜひご利用ください。

6/11には、新型コロナウイルス感染症の影響により、休業等を余儀なくされた事業者さまを対象に、雇用調整助成金に関する個別相談会を開催しました。サービス業や製造業、建設業など12社が参加。相談内容では、雇用調整助成金に関する申請書の記入方法等のアドバイスの他、他の助成金活用や労働環境の整備等、多岐にわたりました。



2020.6.11「雇用調整助成金」個別相談会

### ●ご支援商品

#### 新型コロナウイルス感染症対応資金 (実質無利子・無担保融資)

「愛知県新型コロナウイルス感染症対応資金」  
5/1よりスタートしました！

【融資対象】①セーフティネット4号・5号、色紙開通保証いずの1の認定が必要となります。

売上高増が 5%以上減少 セーフティネット5号	売上高増が 15%以上減少 色紙開通保証	売上高増が 20%以上減少 セーフティネット4号
限度額 8,000万円	限度額 8,000万円	限度額 8,000万円

上記のすべて「愛知県新型コロナウイルス感染症対応資金」にて活用できます。  
※保証料・利率減免対象商品

●商品概要  
【融資上限額】3,000万円  
【融資期間】5年以内  
【返済開始時期】当初3年額、4年目以降は制度趣意所定金利となります。

【金利】3年超 5年以内 年 1.2%  
5年超 7年以内 年 1.3%  
7年超 10年以内 年 1.4%

【保証料】年 0.85%  
(保証料免除対象の認定は「認定事業者」に準じて年 0.45%)

保証料・利率減免対象要件

【個人事業主】の方  
▶売上増が前年同月比 5%以上減少で… 保証料 0 + 金利 (前年3年額) 0

【小・中規模事業者】の方  
▶売上増が前年同月比 5%以上減少で… 保証料 1/2  
▶売上増が前年同月比 15%以上減少で… 保証料 0 + 金利 (前年3年額) 0

#### 新型コロナウイルス感染症緊急対策支援資金

対象者	新型コロナウイルスの感染拡大により経営に影響を受けている法人および個人事業主の方	
資金使途	新型コロナウイルスの感染拡大により必要となった運転・設備資金	
融資金額	上記資金使途に必要な事業資金の範囲内	
融資期間	手形貸付	1年以内
	証書貸付	運転資金7年以内(据置期間1年以内) 設備資金10年以内(据置期間1年以内)
融資利率	当庫所定の利率	
担保	要相談	
保証人	要相談	



小牧市と春日井市の2拠点で課題解決支援

# とうしゅん中小企業パートナーセンター

センター相談員(中小企業診断士)がお客さまのライフステージに応じた経営課題を外部専門機関と連携し解決支援します。

## お客さまから寄せられた声

- 新しい取引先が増え、売上UPに繋がりました。
- 補助金を利用して、念願の設備投資ができました。
- きめ細かなフォローで、無事に創業できました。

## とうしゅん中小企業パートナーセンター

●開所日時/平日(月~金)午前9時~午後5時 ●場所/東春信用金庫 本店 2階

## とうしゅん中小企業パートナーセンター春日井

●開所日時/平日(月~金)午前9時~午後3時 ●場所/東春信用金庫 春日井支店内

新設

お気軽にお問い合わせください。 **0120-241-927**

## 皆さまの経営課題を解決します!

### 創業支援

このような方におすすめ

- 事業を立ち上げたいが何から始めていいのかわからない
- 創業計画の策定方法を教えて欲しい
- 資金調達方法を教えて欲しい

支援内容の一例

## Event とうしゅん創業塾

創業準備から創業後まで一貫したサポートを行います。2011年から開始した「とうしゅん創業塾」では、過去9回で**92名**の起業家が生まれています。

- 創業に必要な基礎知識の習得
- 創業計画策定支援
- 専門家によるアドバイス



### マッチング支援

このような方におすすめ

- 取引先を増やしたい
- 仕事を請けてくれる企業を探している
- パートナー企業を探している

支援内容の一例

## 2019年7月 情報ステーションを開設

「取引先を増やしたい」、「仕事を請けてくれる企業を探している」、「パートナー企業を探している」などのお客さまのニーズに対して、当金庫のネットワークを活用し、お客さまに合った企業を紹介させていただく「情報ステーション」を開設いたしました。さまざまな業種のお客さまにご提案できますので、ぜひご相談下さい。

●成約件数 2017年度 35件  
2018年度 29件  
2019年度 31件

## ■ビジネスマッチング

ビジネスマッチングの流れ

商談ニーズの聞き取り

商談情報の提供

商談希望の確認

マッチング

### 補助金申請支援

このような方におすすめ

- 設備投資をして生産能力を上げたい
- お客様に新しいサービスを提供したい
- 販路拡大のためにHP・チラシ・看板を作成したい

支援内容の一例

## 2019年度 補助金申請支援

●申請支援件数

14件

●採択件数

9件

採択率

64%

採択者の方から感謝の声をいただきました。

- ものづくり補助金・小規模事業者持続化補助金申請支援
- 専門家によるアドバイス
- 商工会議所と連携

### 経営計画策定支援

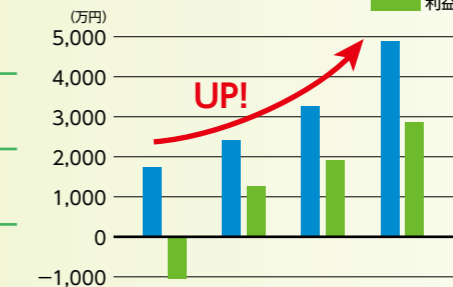
このような方におすすめ

- 経営課題が明確でない
- 経営課題の解決に向けたサポートをして欲しい
- 専門家に継続して指導を受けたい

支援内容の一例

## 売上増加・利益黒字化

●売上・利益の変化(一例)



●2019年度 経営改善をご提案した先

49件

- 中小企業診断士による経営診断
- 経営計画策定支援
- ミラサポ・よろず支援拠点の専門家によるアドバイス

### 事業承継・M&A支援

このような方におすすめ

- 事業承継について詳しく知りたい
- 後継者にスムーズに事業を承継したい
- 後継者が不在

支援内容の一例

## Event 事業承継相談会

毎年2回、中小企業基盤整備機構の専門コーディネーターによる個別相談会を実施しています。後継者に引き継ぐタイミングや承継計画の策定、M&Aによる事業承継についての相談が多く寄せられています。

- 事業承継計画の策定
- M&A仲介業者への橋渡し
- 専門家によるアドバイス

●事業承継ネットワーク専門家派遣  
事業承継に長けた専門コーディネーターが企業へ訪問し、承継に向けた課題解決支援を行います。具体的には、承継計画の策定、株価評価、M&Aに向けたアドバイス。

## ベンチマーク

金融庁が策定・公表した、金融機関における金融仲介機能の発揮状況を客観的に評価できる指標である「金融仲介機能のベンチマーク」の趣旨に基づき開示している取り組み

●ライフステージ別のお取引先数及びご融資額

	2019年度					
	創業期	成長期	安定期	低迷期	再生期	合計
お取引先数	21先	71先	412先	33先	114先	651先
ご融資額	5億円	46億円	271億円	22億円	34億円	380億円

●当金庫が行った経営改善提案先数

	2018年度	2019年度
メイン先数	444先	412先
経営改善提案先数	52先	49先
経営改善提案先の割合	11.7%	11.8%

●当金庫が行った販路開拓支援先数

	2018年度	2019年度
支援先数	29先	31先

●当金庫が関与した創業件数等

	2018年度	2019年度
当金庫が関与した創業件数	29件	26件
創業計画策定支援	35件	37件
創業期の取引先へのご融資	20先	18先
政府系金融機関、創業支援機関のご紹介	7先	18先

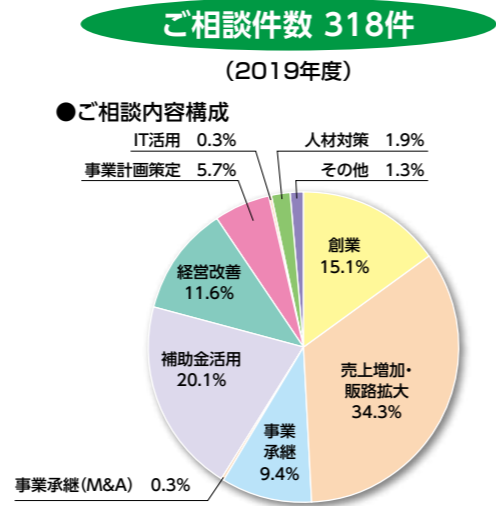




## ●「とうしゅん中小企業パートナーセンター春日井」を開設(2019.7.11)

春日井地区の中小企業経営者さまの支援拠点拡充のため、当金庫春日井支店内に本店(小牧市)に次いで2拠点目となる「とうしゅん中小企業パートナーセンター春日井」を開設しました。

同センターでは、中小企業診断士資格を有する職員等がお客さまのライフステージに応じた課題に対して、きめ細やかなコンサルティングを行っています。創業などのご相談をはじめ、補助金活用のお手伝いや、お取引先間のビジネスマッチングのご相談など、幅広く対応していますので、どうぞ、お気軽にご相談ください。



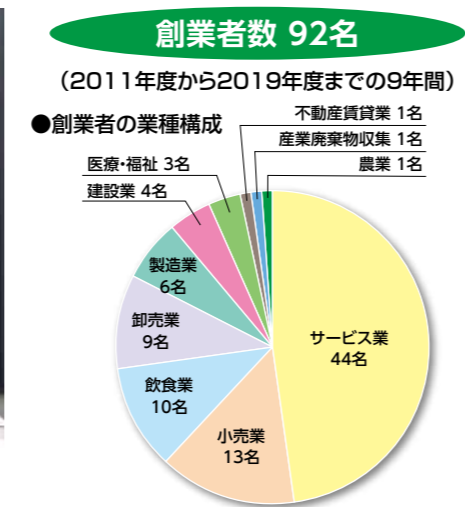
## ●とうしゅん創業塾

当金庫では、地域活性化の一環として、2011年度より「とうしゅん創業塾」を開講しています。小牧市・春日井市をはじめとした近隣自治体、各商工会議所および商工会、2019年度より新たに、愛知県信用保証協会、日本政策金融公庫とも連携し、創業までの道のりをトータルサポートしています。



お弁当屋さんを創業されたとうしゅん創業塾Ⅷ期生の勝田さん

2020年3月末現在、237名の卒業生を輩出し、92名の方が創業し活躍されています。



## ●無料相談会、セミナーの開催

当金庫では、中小企業の皆さまの経営に関する様々な課題にお応えするため、**無料で相談会・セミナーを開催**しています。

**東春信用金庫 & 愛知県よろず支援拠点**

専門のコーディネーターがあらゆる経営課題にお応えします。

**『出張無料相談会』**

■よろず支援拠点とは  
国が全国に設置している中小企業・小規模事業者のための経営相談所です。  
販路拡大、創業、IT活用、経営改善、事業承継などの経営上のあらゆる課題に対して相談に応じています。  
■通常は、名古屋駅前「ウィングあいち」で相談窓口を開設しておりますが、今回、「出張相談会」を開催いたします。  
この機会にぜひ「よろず支援拠点」をご利用ください。

『出張無料相談会』の様子

- 2019年度相談会・セミナー実績**
- 愛知県よろず支援拠点出張相談会  
開催回数17回 参加社数65社
  - とうしゅん無料経営相談会  
開催回数3回 参加社数10社
  - 事業承継相談会  
開催回数2回 参加社数8社
  - 補助金フル活用セミナー  
開催回数1回 参加者数40名

## ●しんきんCSR私募債「輝く未来」を受託(2019.4.25)

愛知県内の信用金庫として初めて寄付型「しんきんCSR私募債「輝く未来」」を受託しました。

寄付型「しんきんCSR私募債「輝く未来」」は、地方創生の実現化に向けた取組みの一環として、発行企業様が私募債を発行する際の手数料の一部を活用して学校や公益財団法人などに物品を寄贈する商品で、今回は、株式会社秋吉組様の私募債を受託し、春日井市立東部中学校に遮光カーテンを寄贈しました。



## ●新たな保証制度「しんきんACTION保証」を創設(2019.7.12)

愛知県信用保証協会、愛知信用金庫、中日信用金庫と連携し、新たな保証制度「しんきんACTION保証」を創設いたしました。

この保証制度は、しんきん信用リスクデータベースの活用を通じて、資金を迅速かつ適切に供給するとともに、信用金庫ならではの地域密着型金融の特性を活かしたモニタリングを通じて、中小企業・小規模事業者の皆さまを継続的に支援・育成していくことを目的とし、最大2千万円の資金をスコアリングに応じて支援いたします。



## ●あいち認知症パートナー企業として登録(2019.9.2)

当金庫は、愛知県にて急速に進む高齢化社会を見据え、認知症に対する正しい理解や接する時の心構えなどが必要と考え、2017年度より毎年認知症サポーター養成講座を開催しています。

また、各自治体の実施する高齢者等の見守りネットワークや行政機関と連携し地域住民の福祉の向上に取り組んでおります。



## ●とうしゅんSDGs宣言(2020.4.1)



東春信用金庫は、経営理念である「円滑な中小企業金融を通じて地域社会の発展に貢献する」の精神のもと、国連が提唱する「SDGs(持続可能な開発目標)」達成に向けて、「地域経済の持続的発展」、「地域社会の問題解決」、「地域環境の保全推進」を重点推進テーマとし、持続可能な地域社会を実現するために、尽力いたします。



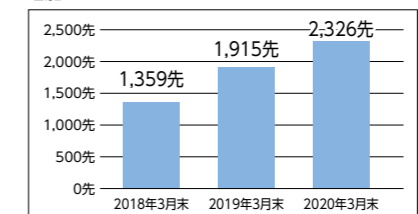
## ●個人の資産形成のサポート

### つみたてNISA販売額 全国信用金庫 第1位

2019年度のつみたてNISA販売額で全国の255信用金庫中、上期、下期ともに第1位(規模割合)を獲得しました。当金庫では、お客さまの運用ニーズに幅広くお応えできるよう、さまざまなタイプの投資信託をご用意しておりますので、ぜひご検討下さい。

### ●当金庫における投資信託の取扱状況

**資産形成・資産運用を始められたお客さま**  
資産形成・資産運用を始められたお客さまは着実に増加しています。



**つみたて投信を利用しているお客さま**  
つみたて投信を利用して資産形成を始められたお客さまは着実に増加しています。

