

「金融商品に関するお客さま本位の業務運営」

取組状況～令和元年度～

1. お客さまのニーズに適した商品ラインアップの整備とサービスの充実

取組事項
<p>◇ お客さまのご資産の状況・お取引経験・投資の目的・リスク許容度等に応じて適切な商品を提供できるよう継続的に商品ラインアップの見直しを行い、上質な商品ラインアップとなるよう整備するとともに、サービスの充実を図ります。</p>
<p>◇ 商品を採用する際は、各種商品の特性・リスク等を精査し、お客さまの安定的な資産形成や資産運用に資する商品を採用します。</p>

東春信用金庫では、運用経験が豊富なお客さまや、より高度・多様な運用ニーズをお持ちのお客さまをサポートするために令和元年10月に『しんきんグローバル6資産ファンド（年1回決算型）』をラインアップに加え、お客さまが自らのニーズに適した商品を選びやすくするための充実に努めています。

今後も多様化するニーズにお応えすることができるよう商品ラインアップを整備していきます。

○ 投資信託ファンドラインアップ

		平成30年(2019年) 3月末	平成31年(2019年) 3月末	令和2年(2020年) 3月末
地域	主要資産			
国内	株式	5	5	5
	債券	1	1	1
	リート	1	1	1
海外	株式	5	6	6
	債券	2	3	3
	リート	1	1	1
国内・海外複合	株式		2	2
	債券			
	リート			
バランス型		4	4	5
合計		19	23	24
うち、ノーロード		4	4	4

○ 生命保険ラインアップ

	平成30年(2019年) 3月末	平成31年(2019年) 3月末	令和2年(2020年) 3月末
医療保険	1	1	1
がん保険	1	1	1
	2	2	2

2. お客さま本位のコンサルティングの実施

取組事項

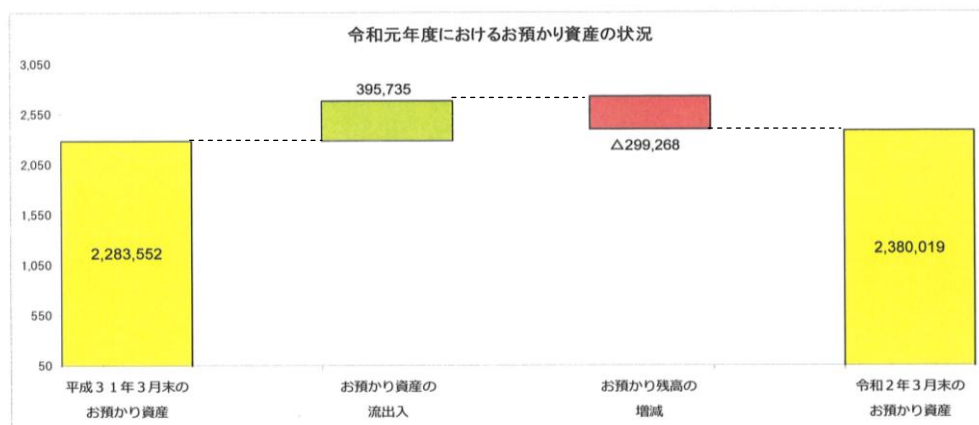
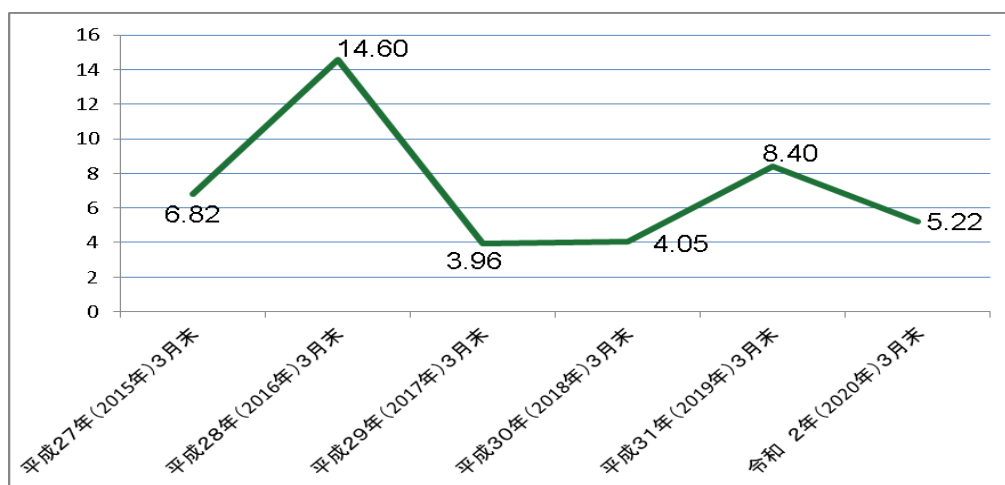
- ◇ お客さまのご資産の状況・お取引経験・投資の目的・リスク許容度に応じて適切なコンサルティングを行います。
- ◇ 商品の特性やリスク・リターン、取引条件等を適切にご説明するとともに、商品選定の理由も合わせてご説明します。
- ◇ 手数料やその他費用については、その内容についてわかりやすく情報提供を行います。
また、それらがどのようなサービスの対価であるかもあわせて情報提供を行います。
- ◇ 利益相反を適切に管理し、お客さまの利益が不当に害されることのない体制を整備します。

東春信用金庫では、お客さまがニーズに合った商品を選択していただけるよう、適切な情報提供を進めています。
また、長期・(国際)分散・積立による中長期の資産形成のサポートとして、金融・投資知識向上にお役立ていただくことのできる各種金融サービスの向上に取り組んでいます。

○ 投資信託における長期・分散投資の状況

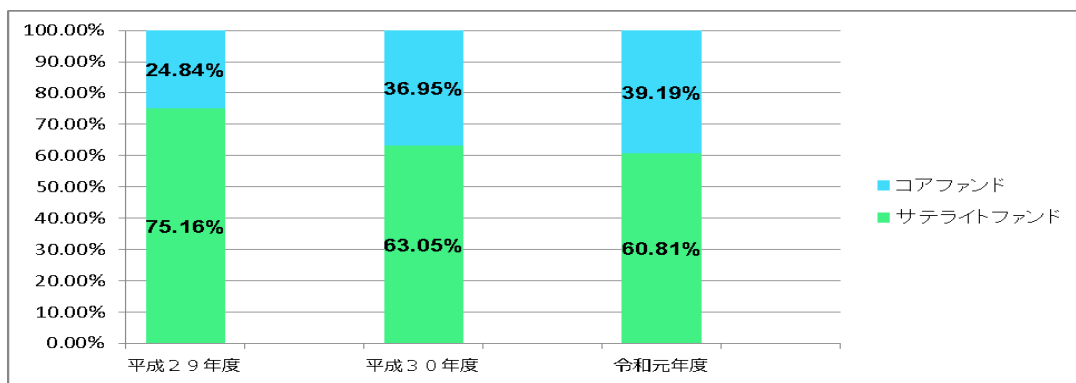
<平均保有年数>

平均保有年数	
平成27年(2015年)3月末	6.82年
平成28年(2016年)3月末	14.60年
平成29年(2017年)3月末	3.96年
平成30年(2018年)3月末	4.05年
平成31年(2019年)3月末	8.40年
令和2年(2020年)3月末	5.22年



<コアファンド（バランス型ファンド）の販売比率>

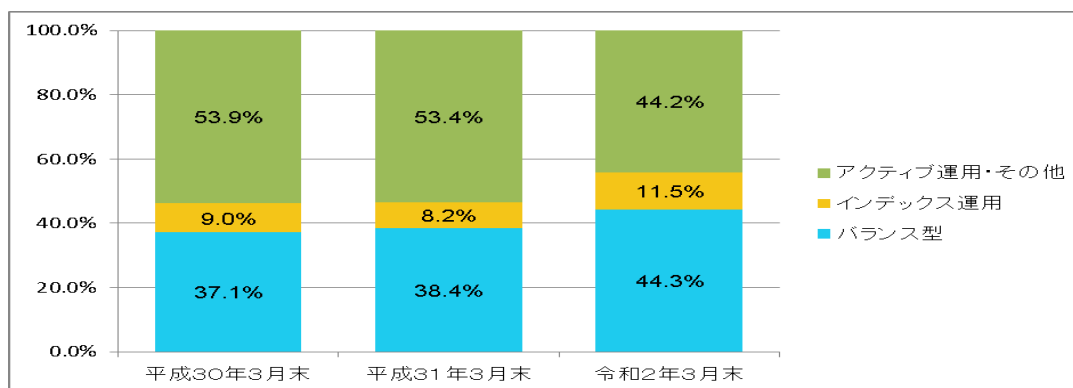
	平成29年度	平成30年度	令和元年度
コアファンド	24.84%	36.95%	39.19%
サテライトファンド	75.16%	63.05%	60.81%



(注) コアファンドとは、当金庫の基準により選定したバランス型ファンドを中心とした中長期での運用に適したファンドを指します。

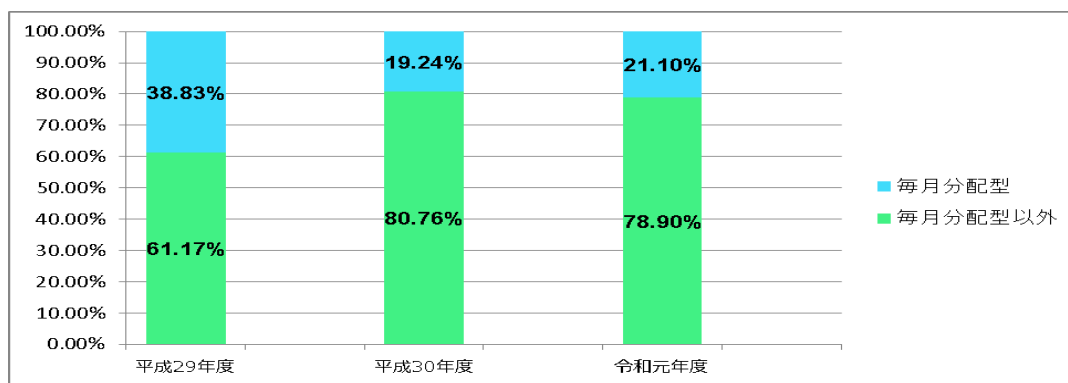
<運用手法別のお預かり資産の割合>

	平成30年3月末	平成31年3月末	令和2年3月末
アクティブ運用・その他	53.9%	53.4%	44.2%
インデックス運用	9.0%	8.2%	11.5%
バランス型	37.1%	38.4%	44.3%



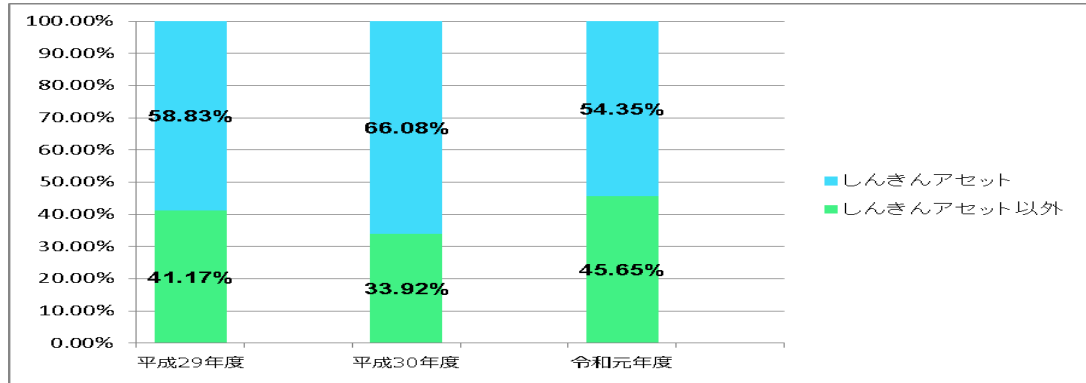
<毎月分配型ファンドの販売比率>

	平成29年度	平成30年度	令和元年度
毎月分配型	38.83%	19.24%	21.10%
毎月分配型以外	61.17%	80.76%	78.90%



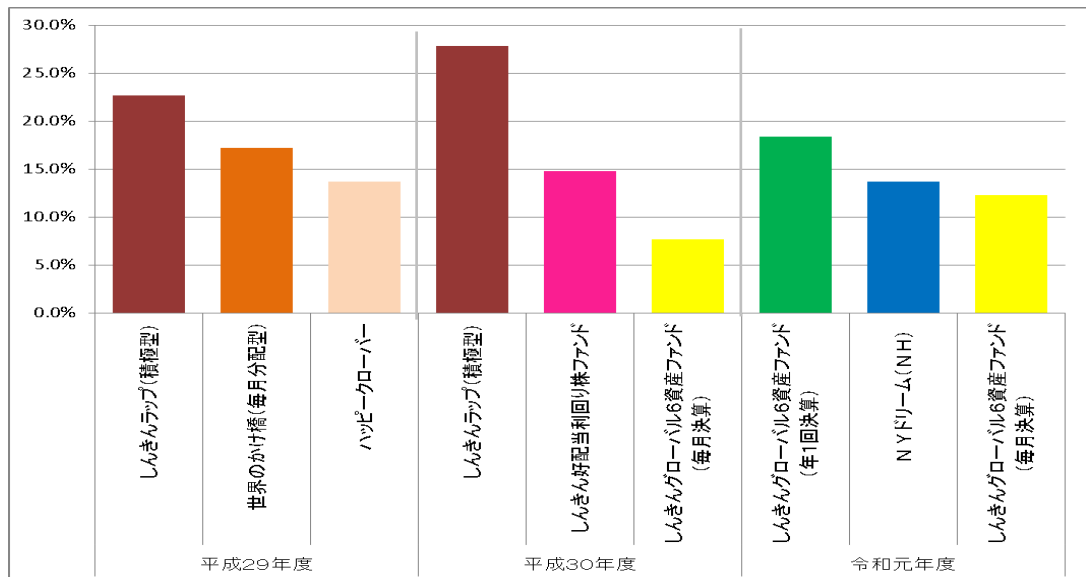
<運用会社別の販売比率>

	平成29年度	平成30年度	令和元年度
しんきんアセット	58.83%	66.08%	54.35%
しんきんアセット以外	41.17%	33.92%	45.65%



<販売上位ファンド>

	ファンド名	販売割合
平成29年度	しんきんラップ (積極型)	22.7%
	世界のかけ橋 (毎月分配型)	17.2%
	ハッピークローバー	13.7%
平成30年度	しんきんラップ (積極型)	27.8%
	しんきん好配当利回り株ファンド	14.8%
	しんきんグローバル6資産ファンド (毎月決算)	7.7%
令和元年度	しんきんグローバル6資産ファンド (年1回決算)	18.4%
	N Y ドリーム (NH)	13.7%
	しんきんグローバル6資産ファンド (毎月決算)	12.3%



- ※ 本表は、投資勧誘や特定銘柄を推奨するものではありません。
- ※ 掲載の販売上位のファンドがお客さまの投資の目的、リスク許容度に必ずしも合致するものではありません。
- ※ また、今後の運用成果を予想または示唆するものではありません。

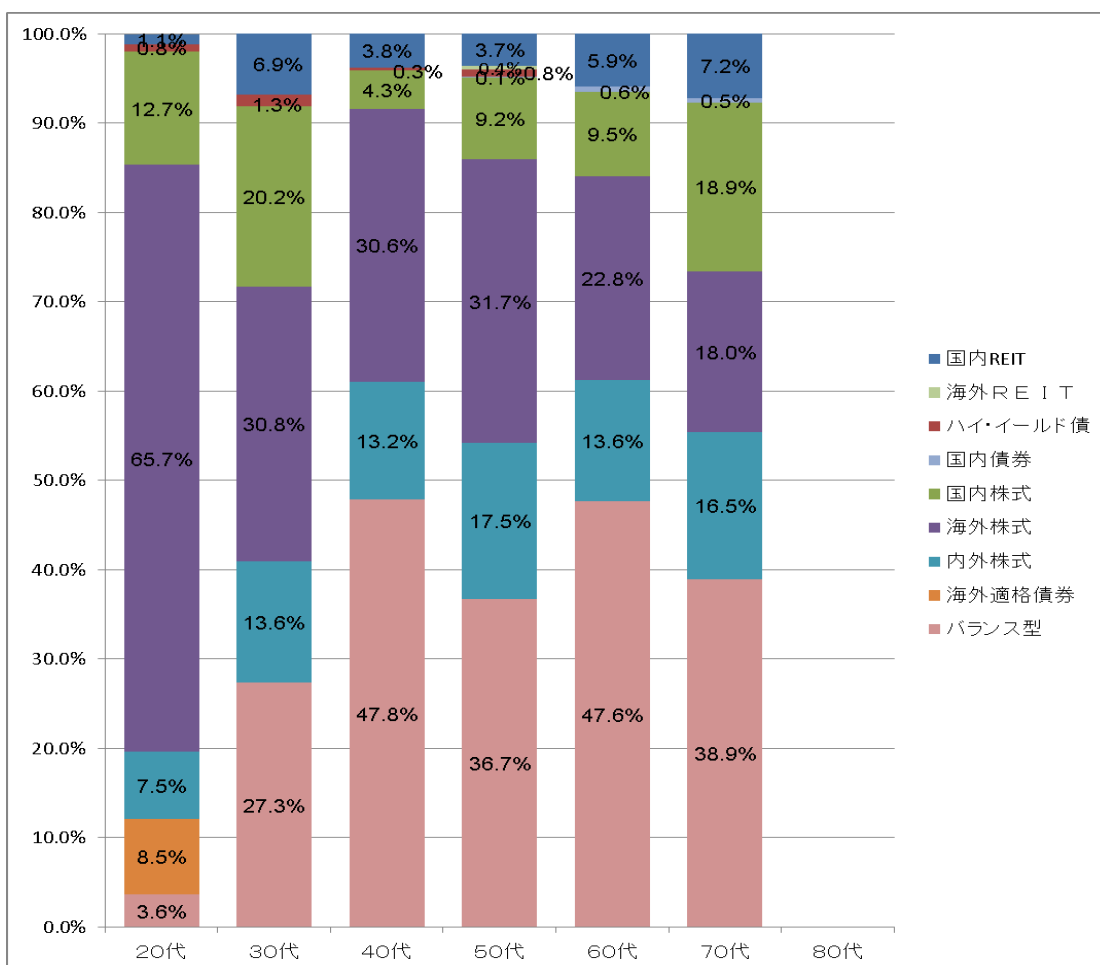
<販売上位3銘柄の過去1・3・5年間の騰落率>

ファンド名称	過去1年間	過去3年間	過去5年間
しんきんグローバル6資産（1年決算型）	—	—	—
NYドリーム ヘッジなし	-14.7%	9.2%	21.0%
しんきんグローバル6資産（毎月分配型）	-14.8%	-12.8%	-18.1%

- ※ 本表は、投資勧誘や特定銘柄を推奨するものではありません。
- ※ 掲載の販売上位のファンドがお客さまの投資の目的、リスク許容度に必ずしも合致するものではありません。
- ※ また、今後の運用成果を予想または示唆するものではありません。
- ※ しんきんグローバル6資産ファンド（年1回決算）の設定は令和元年10月です。

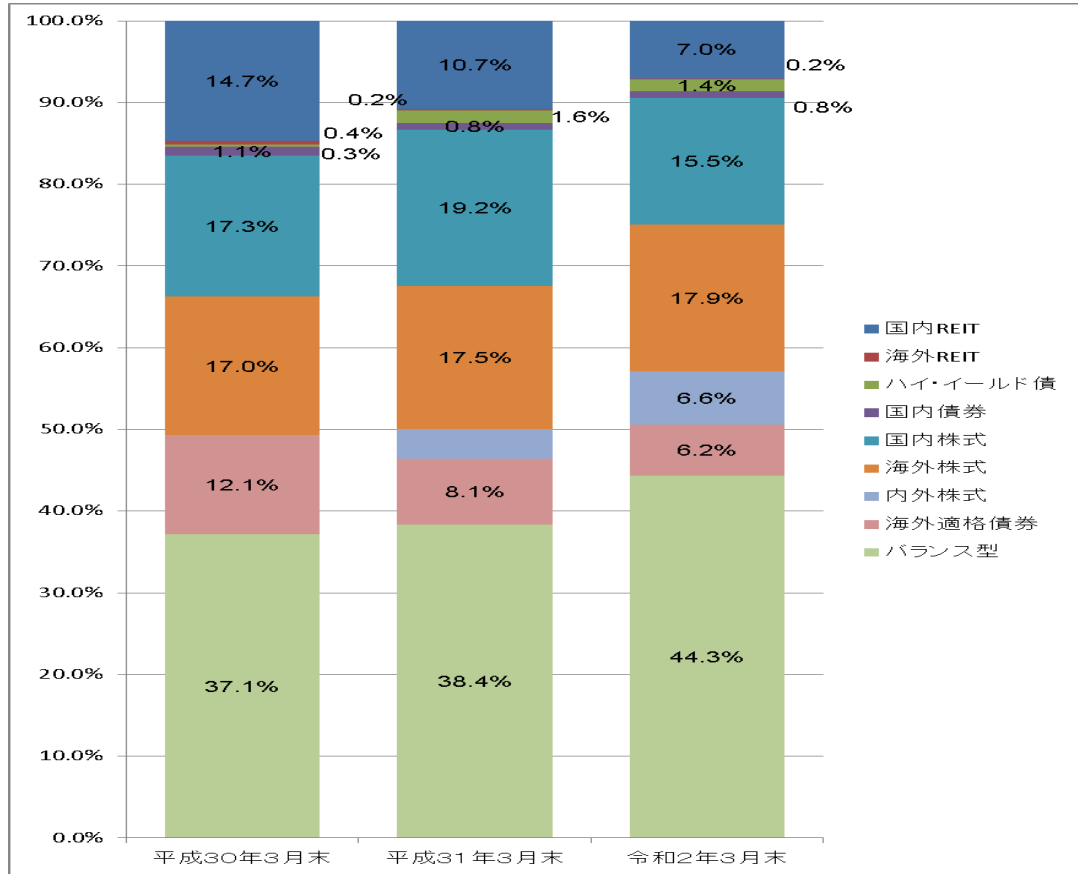
<年代別販売カテゴリーの割合>

	20代	30代	40代	50代	60代	70代	80代
国内REIT	1.1%	6.9%	3.8%	3.7%	5.9%	7.2%	
海外REIT				0.4%			
ハイ・イールド債	0.8%	1.3%	0.3%	0.8%			
国内株式	12.7%	20.2%	4.3%	9.2%	9.5%	18.9%	
海外株式	65.7%	30.8%	30.6%	31.7%	22.8%	18.0%	
内外株式	7.5%	13.6%	13.2%	17.5%	13.6%	16.5%	
海外適格債券	8.5%						
国内債券				0.1%	0.6%	0.5%	
バランス型	3.6%	27.3%	47.8%	36.7%	47.6%	38.9%	



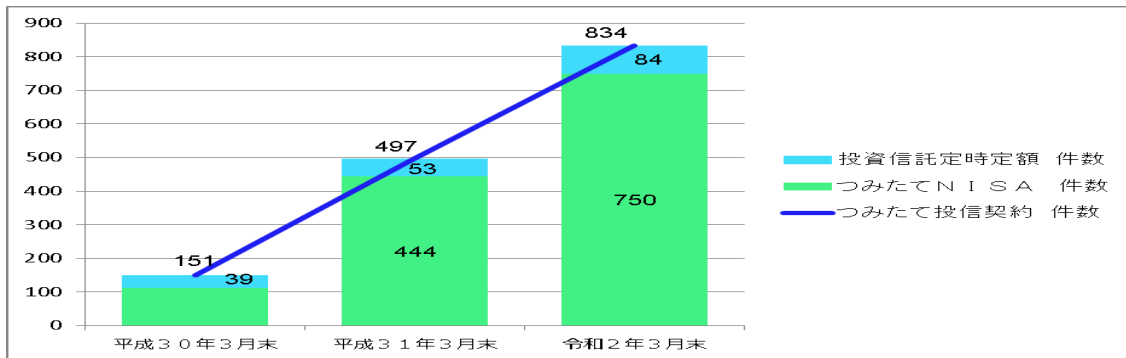
<カテゴリー別のお預かり残高の割合>

カテゴリー	平成30年3月末	平成31年3月末	令和2年3月末
国内REIT	14.7%	10.7%	7.0%
海外REIT	0.4%	0.2%	0.2%
ハイ・イールド債	0.3%	1.6%	1.4%
国内債券	1.1%	0.8%	0.8%
国内株式	17.3%	19.2%	15.5%
海外株式	17.0%	17.5%	17.9%
内外株式	0.0%	3.6%	6.6%
海外適格債券	12.1%	8.1%	6.2%
バランス型	37.1%	38.4%	44.3%



○ つみたて投信の保有契約件数

	平成30年3月末	平成31年3月末	令和2年3月末
つみたてNISA 件数	112	444	750
投資信託定時定額 件数	39	53	84
つみたて投信契約 件数	151	497	834



3. アフターフォローの実施を通じたお客さまとの信頼関係の強化

取組事項

◇ お客さまとの信頼関係を強化するために日常的なアフターフォローを実施します。

東春信用金庫では、お客さまの投資判断に資する適切な情報提供・アドバイスを行うことで、お客さまの中長期にわたる安定的な資産形成の実現をサポートしています。

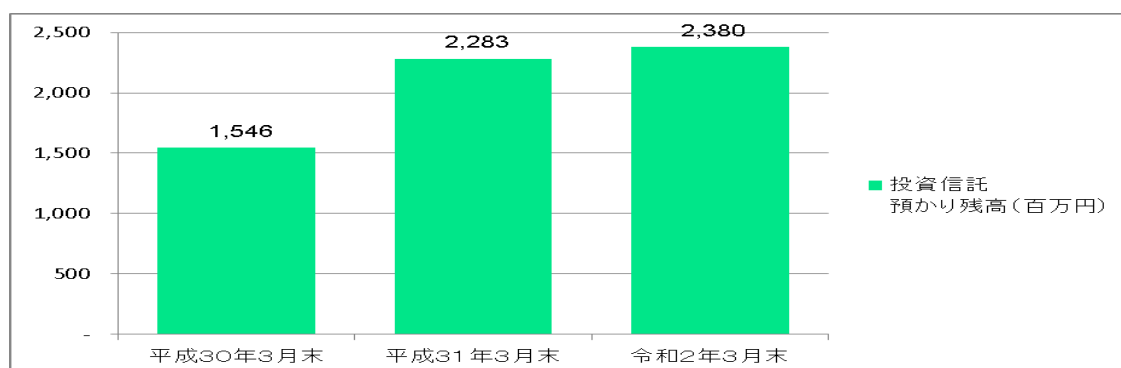
また、「貯蓄から投資・資産形成」の第一歩を踏み出すためのサポートを担い、一人でも多くのお客さまの「投資・資産形成」のお手伝いを通じて、お取引いただくお客さまの預かり資産残高を増加させていきます。

○ 資産運用セミナーの開催

開催年度	セミナーテーマ	開催日
平成29年度	「市場調整局面での投資戦略」	平成29年 9月23日
	「新春セミナー 世界の経済環境とマーケット動向について」	平成30年 1月20日
平成30年度	「一緒に考える！投資のこと」	平成30年 6月 9日
	「新春資産形成セミナー 変わる金融と投資の本源」	平成31年 1月26日
令和元年度	「投資のある豊かな生活の実現 ～ワールド・ビューティー・オープンについて～」	令和 元年 7月 6日
	「人生100年時代の資産形成 ～生涯の豊かな生活の実現のために～」	令和 2年 2月 1日

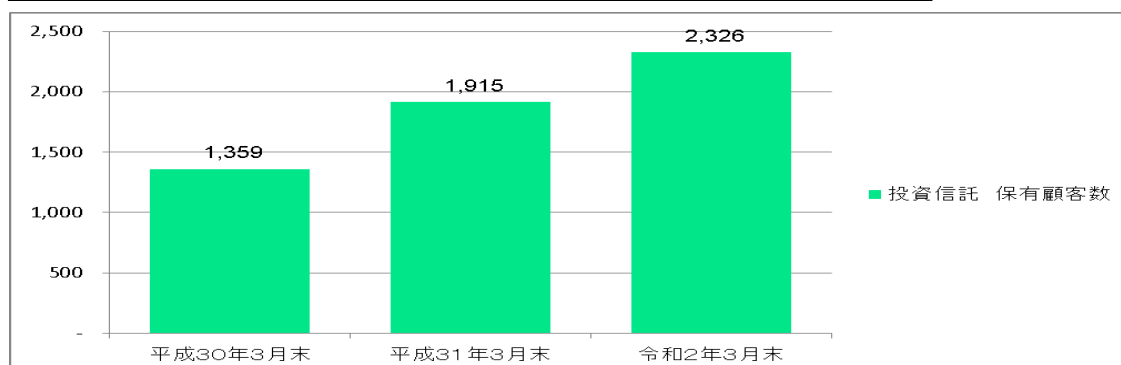
○ 投資信託 預かり資産残高

	平成30年3月末	平成31年3月末	令和2年3月末
投資信託 預かり残高（百万円）	1,546	2,283	2,380



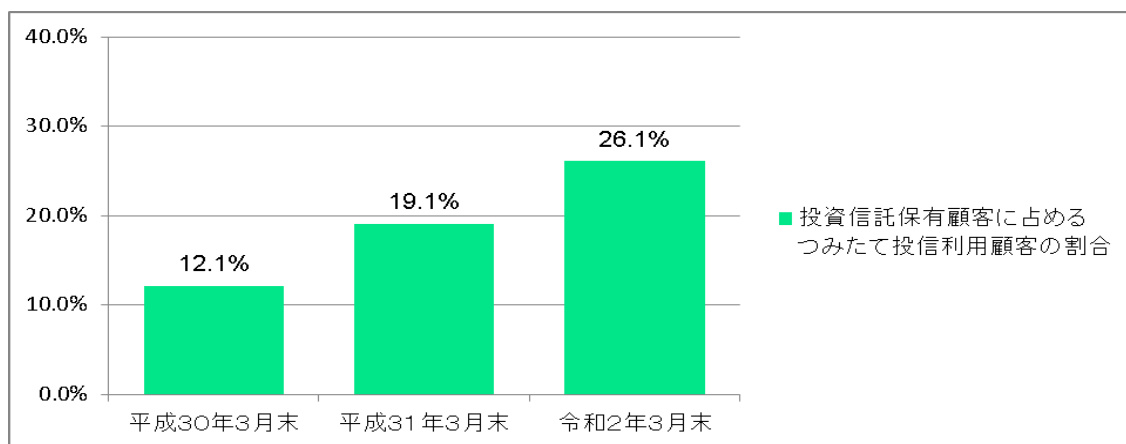
○ 投資信託を保有しているお客さま

	平成30年3月末	平成31年3月末	令和2年3月末
投資信託 保有顧客数	1,359	1,915	2,326



○ 投資信託を保有しているお客さま中の、つみたて投信を利用しているお客さまの割合

	平成30年3月末	平成31年3月末	令和2年3月末
投資信託保有顧客に占める つみたて投信利用顧客の割合	12.1%	19.1%	26.1%



4. お客さまの満足度を高めるための態勢整備

取組事項

- ◇ お客さまへ提供する商品・サービスの内容や、市場環境等に対する理解を深めるとともに、高い倫理観を醸成し常にお客さま本位で考え行動できる人材育成を継続します。

○ 金融窓口サービス技能士

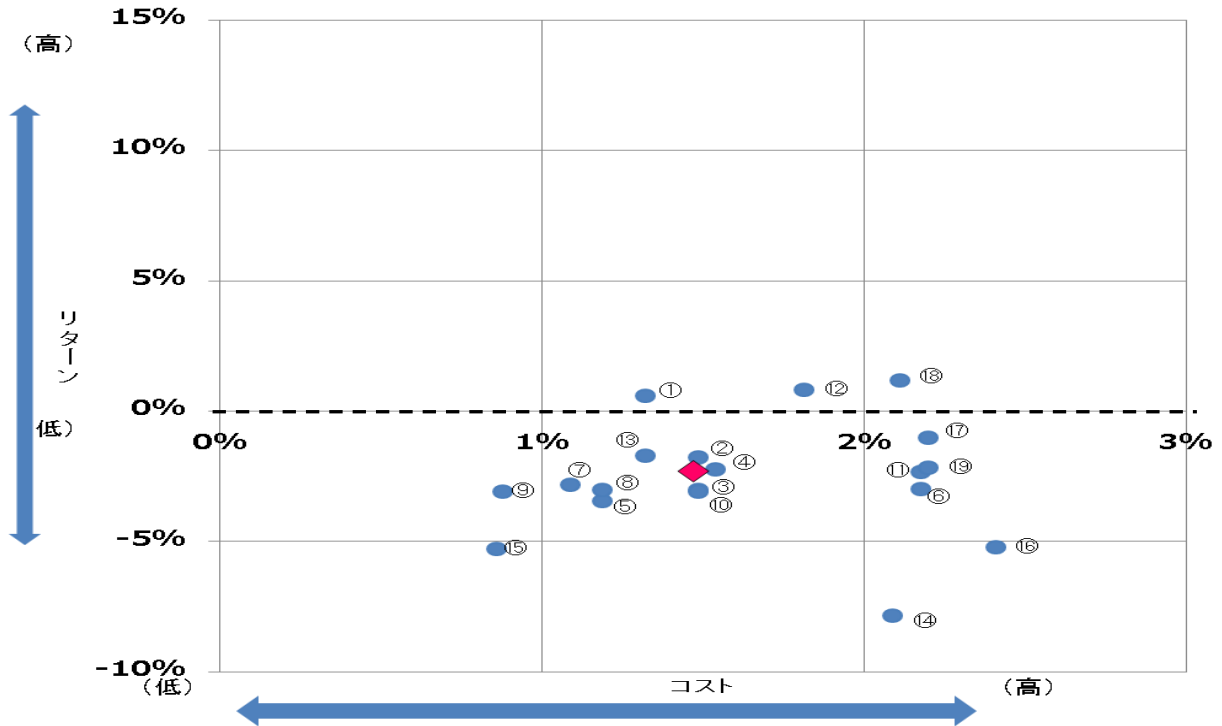
	平成30年3月末	平成31年3月末	令和2年3月末
2級金融窓口サービス技能士 (国家資格)	5	9	9

「金融商品に関するお客さま本位の業務運営」

取組状況～共通KPI・令和元年度～

5. 共通KPI・投資信託の預かり残高上位19銘柄のコスト・リターン

令和2年3月末時点での、東春信用金庫の取扱い国内公募投資信託の5年間運用におけるコストとリターンの関係は下表の通りです。



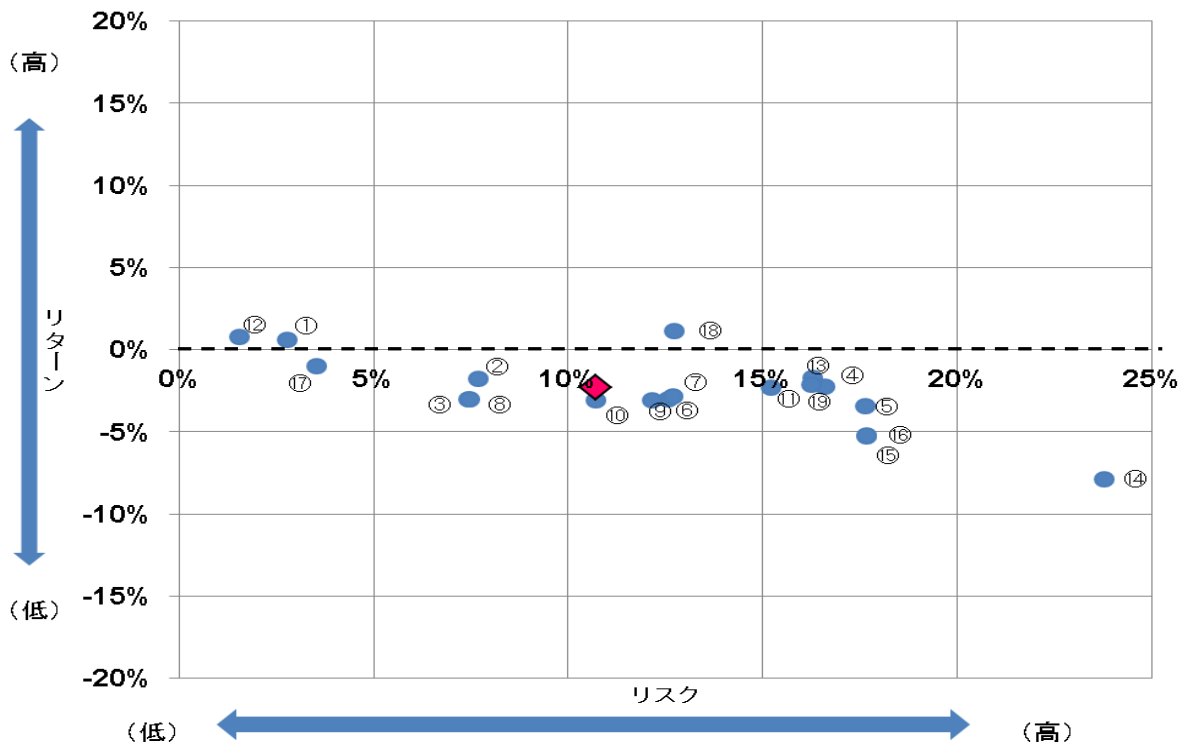
	コスト	リターン
残高加重 平均値	1.47%	-2.30%

預かり残高 上位20銘柄名	
①	しんきん好配当利回り株ファンド
②	しんきんJリートオープン (毎月決算型)
③	しんきんグローバル6資産ファンド (毎月決算型)
④	DIAM高格付インカム・オープン (毎月決算コース)
⑤	三井住友・NYダウ・ジョーンズ・インデックスファンド (為替ノーヘッジ型)
⑥	ワールド・インフラ好配当株式ファンド (毎月決算型)
⑦	トヨタ自動車/トヨタグループ株式ファンド
⑧	三井住友・NYダウ・ジョーンズ・インデックスファンド (為替ヘッジ型)
⑨	しんきんインデックスファンド225
⑩	しんきん3資産ファンド (毎月決算型)
⑪	ワールド・インフラ好配当株式ファンド (成長型)
⑫	しんきんアジアETF株式ファンド
⑬	しんきん好配当利回り株ファンド (3ヵ月決算型)
⑭	三井住友・米国ハイ・イールド債券ファンド (為替ノーヘッジ型)
⑮	しんきん公共債ファンド
⑯	三井住友・グローバル・リート・オープン (3ヵ月決算型)
⑰	ニッセイ/バトナム・毎月分配インカムオープン
⑱	ダイワ・バリュー株・オープン
⑲	ニッセイ/バトナム・インカムオープン

(注1) 基準日は令和2年(2020年)3月末です。
 (注2) 東春信用金庫で預かり残高のある銘柄上位19ファンドのうち、設定後5年以上の銘柄について、コストとリターンを残高加重平均した値を算出しています。
 (注3) コストは、販売手数料(税込)と信託報酬率(税込)の合計値です。
 リターンは、過去5年間のトータルリターン(年率換算)です。

6. 共通KPI・投資信託の預かり残高上位19銘柄のリスク・リターン

令和2年3月末時点での、東春信用金庫の取扱い国内公募投資信託の5年間運用におけるリスクとリターンの関係は下表の通りです。



	リスク	リターン
残高加重 平均値	10.72%	-2.30%

預かり残高 上位20銘柄名	
①	しんきん好配当利回り株ファンド
②	しんきんJリートオープン (毎月決算型)
③	しんきんグローバル6資産ファンド (毎月決算型)
④	D I A M高格付インカム・オープン (毎月決算コース)
⑤	三井住友・NYダウ・ジョーンズ・インデックスファンド (為替ノーヘッジ型)
⑥	ワールド・インフラ好配当株式ファンド (毎月決算型)
⑦	トヨタ自動車/トヨタグループ株式ファンド
⑧	三井住友・NYダウ・ジョーンズ・インデックスファンド (為替ヘッジ型)
⑨	しんきんインデックスファンド225
⑩	しんきん3資産ファンド (毎月決算型)
⑪	ワールド・インフラ好配当株式ファンド (成長型)
⑫	しんきんアジアETF株式ファンド
⑬	しんきん好配当利回り株ファンド (3ヵ月決算型)
⑭	三井住友・米国ハイ・イールド債券ファンド (為替ノーヘッジ型)
⑮	しんきん公共債ファンド
⑯	三井住友・グローバル・リート・オープン (3ヵ月決算型)
⑰	ニッセイ/バトナム・毎月分配インカムオープン
⑱	ダイワ・バリュー株・オープン
⑲	ニッセイ/バトナム・インカムオープン

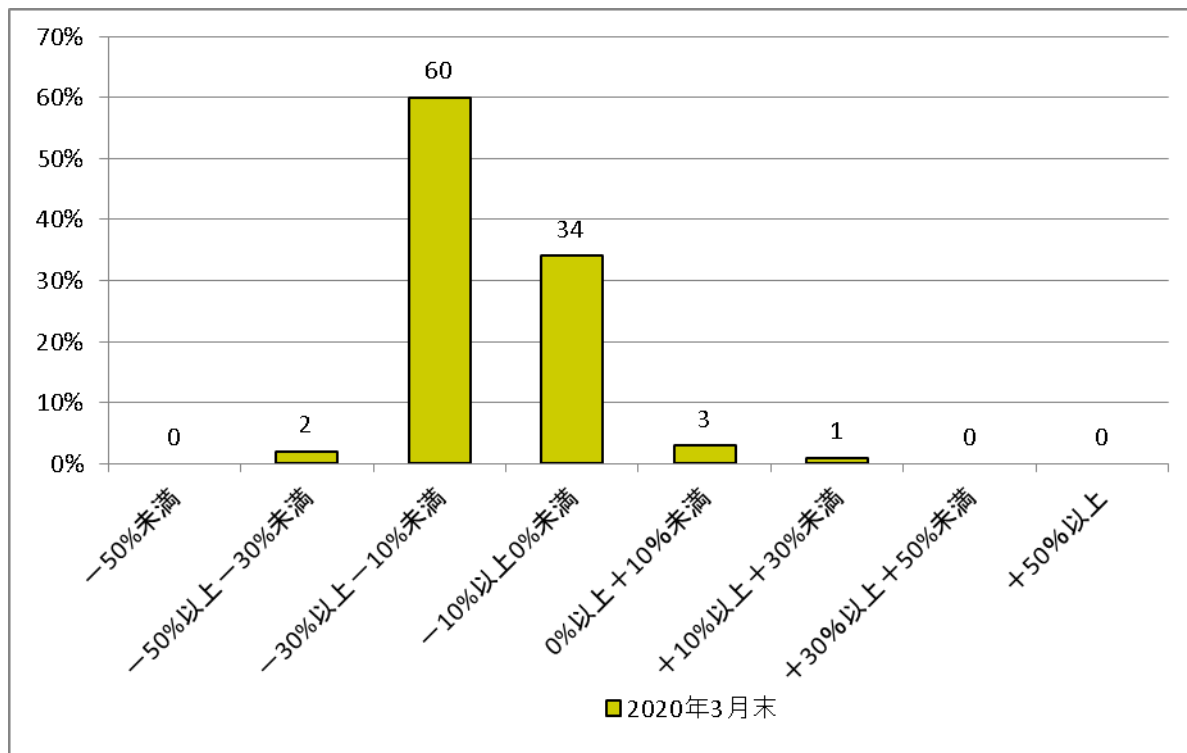
(注1) 基準日は令和2年(2020年)3月末です。

(注2) 東春信用金庫で預かり残高のある銘柄上位19ファンドのうち、設定後5年以上の銘柄について、コストとリターンを残高加重平均した値を算出しています。

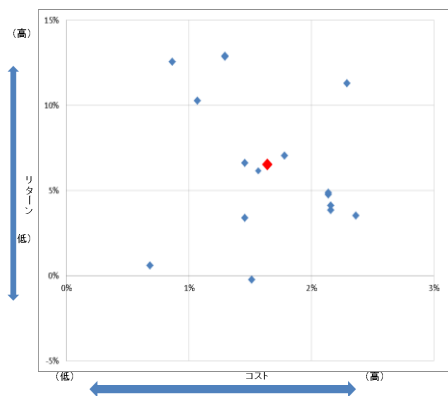
(注3) コストは、販売手数料(税込)と信託報酬率(税込)の合計値です。
リターンは、過去5年間のトータルリターン(年率換算)です。

7. 共通KPI・投資信託の運用損益別顧客比率

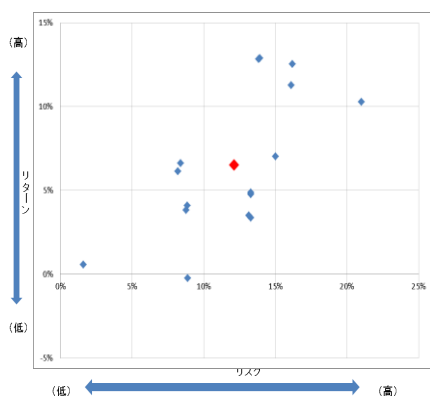
令和2年3月末時点での東春信用金庫にて投資信託を保有していただいているお客さまの損益の比率は下表の通りです。



8. 投資信託の預かり残高上位19銘柄のコスト・リターン/リスク・リターン（3期連続） 【平成30年（2018年）3月】

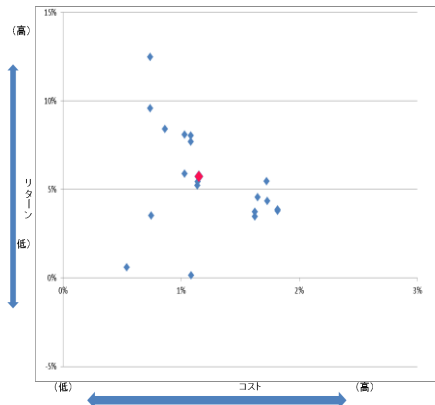


	コスト	リターン
残高加重 平均値	1.64%	6.52%

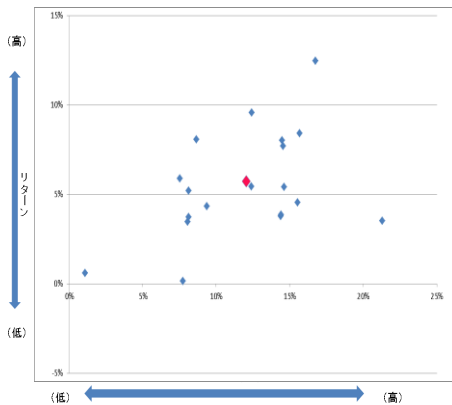


	リスク	リターン
残高加重 平均値	12.11%	6.52%

【平成31年（2019年）3月】

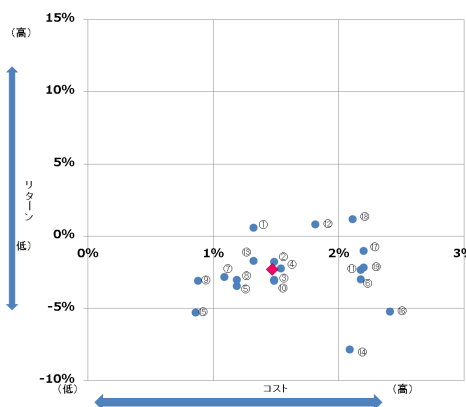


	コスト	リターン
残高加重 平均値	1.15%	5.74%

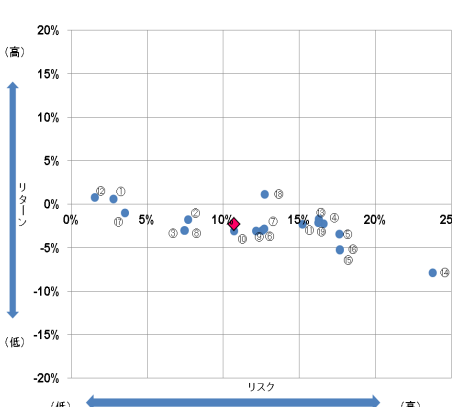


	リスク	リターン
残高加重 平均値	12.05%	5.74%

【令和2年（2020年）3月】



	コスト	リターン
残高加重 平均値	1.47%	-2.30%



	リスク	リターン
残高加重 平均値	10.72%	-2.30%

預かり残高 上位19銘柄名	
①	しんきん好配当利回り株ファンド
②	しんきんJリートオープン（毎月決算型）
③	しんきんグローバル6資産ファンド（毎月決算型）
④	D I A M高格付インカム・オープン（毎月決算コース）
⑤	三井住友・NYダウ・ジョーンズ・インデックスファンド（為替ノーヘッジ型）
⑥	ワールド・インフラ好配当株式ファンド（毎月決算型）
⑦	トヨタ自動車/トヨタグループ株式ファンド
⑧	三井住友・NYダウ・ジョーンズ・インデックスファンド（為替ヘッジ型）
⑨	しんきんインデックスファンド225
⑩	しんきん3資産ファンド（毎月決算型）
⑪	ワールド・インフラ好配当株式ファンド（成長型）
⑫	しんきんアジアETF株式ファンド
⑬	しんきん好配当利回り株ファンド（3ヵ月決算型）
⑭	三井住友・米国ハイ・イールド債券ファンド（為替ノーヘッジ型）
⑮	しんきん公共債ファンド
⑯	三井住友・グローバル・リート・オープン（3ヵ月決算型）
⑰	ニッセイ/パトナム・毎月分配インカムオープン
⑱	ダイワ・バリューストック・オープン
⑲	ニッセイ/パトナム・インカムオープン

9. 投資信託の運用損益別顧客比率（2期連続）

